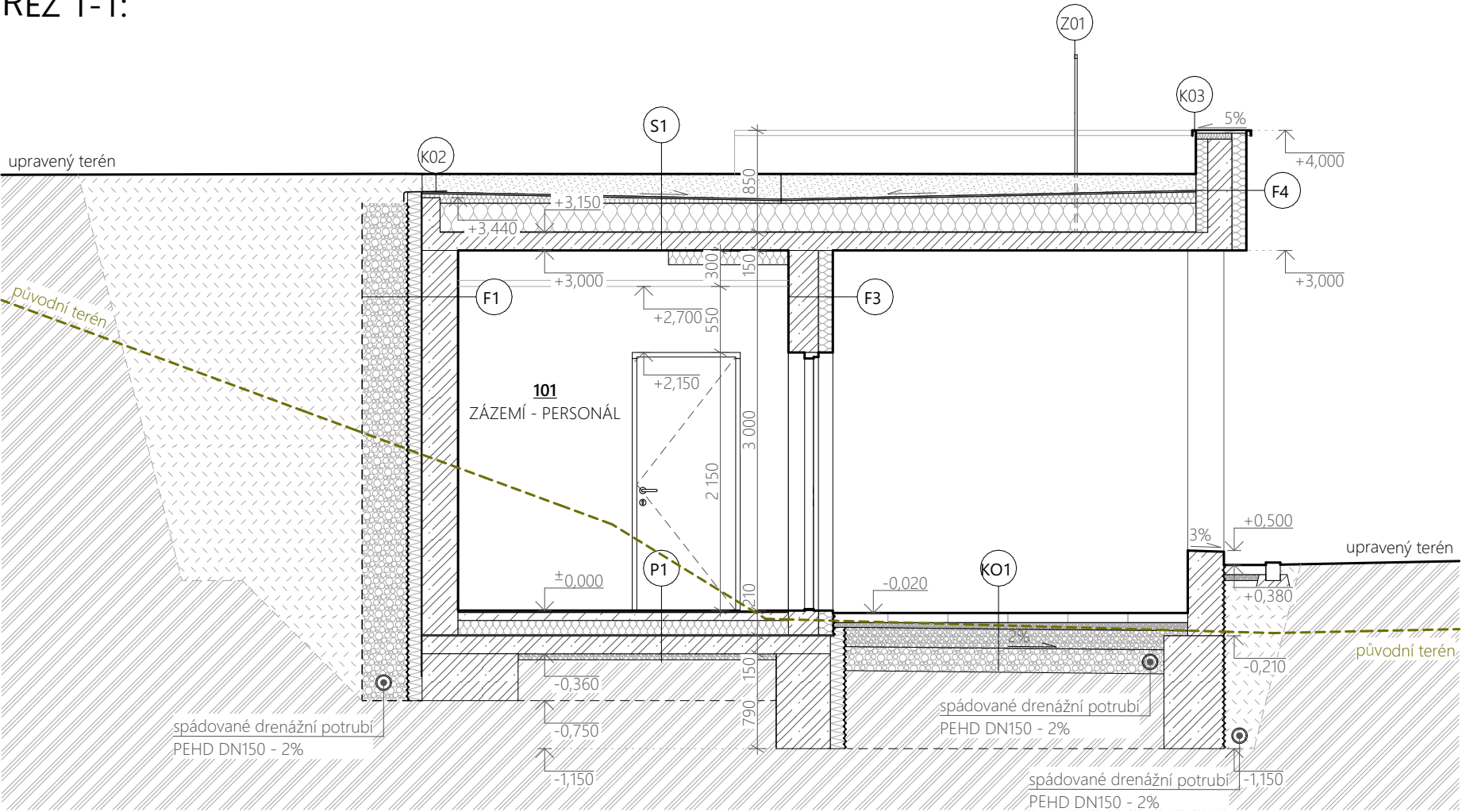
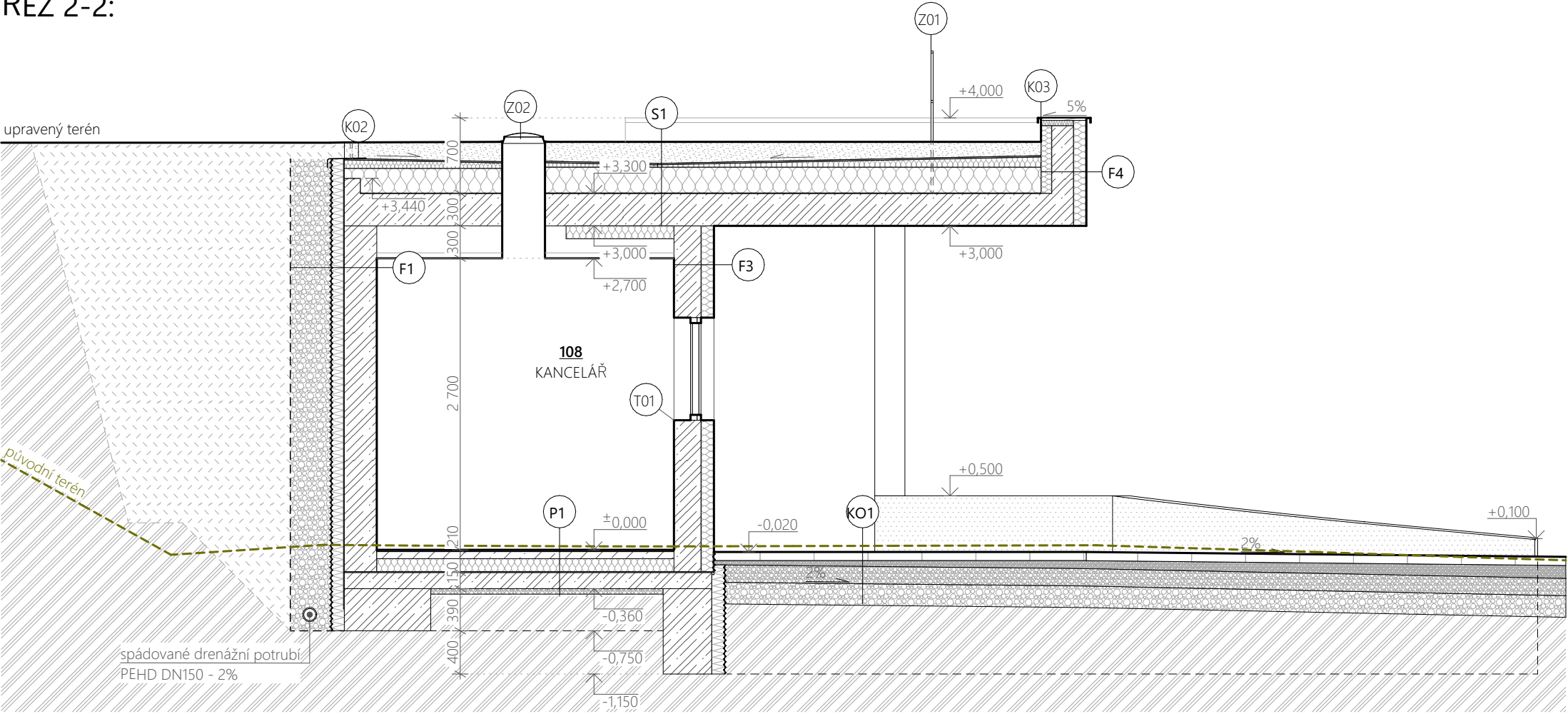


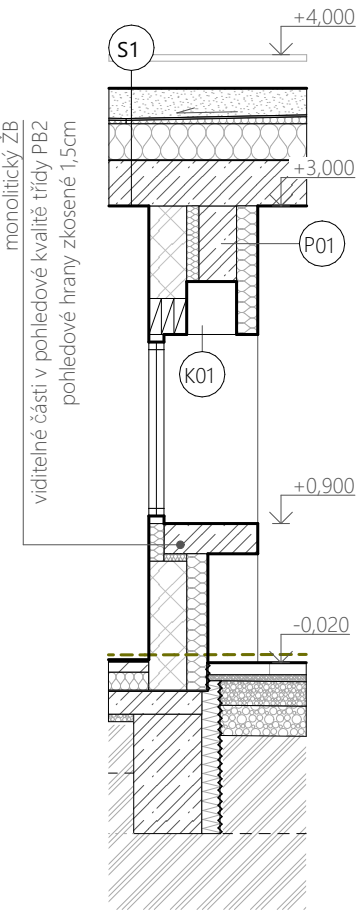
ŘEZ 1-1:



ŘEZ 2-2:



ŘEZ 3-3:



LEGENDA MATERIÁLŮ:

- nosná konstrukce - broušené cihelné zdivo, $\lambda=0,170$ W/Mk, P10
- nosná konstrukce - monolitické ŽB zdivo C20/25-XC1-C10,2-Dmax22
- viditelné části v pohledové kvalitě třídy PB2
- pohledové hrany zkosené 1,5cm, ocel 10 505(R), B500B, B500A (KARI)
- cihelné nenosné zdivo
- instalační přízdívky - SDK konstrukce
- nosná konstrukce - broušené cihelné zdivo, $\lambda=0,099$ W/Mk, P10
- střešní substrát, zatravnění střechy
- obsyp, drenážní zásyp - drčené kamenivo 16-32
- zpětný zásyp původní zeminou
- tepelný izolant EPS PERIMETR - lamb. = 0,037 W/m.K
- tepelný izolant EPS 100f - lamb. = 0,037 W/m.K
- zemina původní

SOUŘADNICOVÝ SYSTÉM: JTSK
VÝŠKOVÝ SYSTÉM: B.p.v.
±0,000 = 604,600 m.n.m.

STAVEBNÍK:		± 0,000 = 004,000 M.M.M.	
<div><div>Královéhradecký kraj</div><div>Pivovarské náměstí 1245, 500 03 Hradec Králové</div><div>IČO: 708 89 546</div></div>		<div><div>Královéhradecký kraj</div></div>	

GENERÁLNÍ PROJEKTANT:			CE-ING s.r.o. Polská 375, Běloves, 547 01 Náchod IČO: 044 75 631
HLAVNÍ INŽENÝR PROJEKTU:	ING. PETR CHOBOTSKÝ	ČKAIT 0601616	
HIP JUNIOR:			
PROJEKTANT:	KRISTÍNA MOHELNÍKOVÁ		

SUBDODAVATEL: STAVEBNÍ ČÁST			PRISPO s.r.o. Polská 375, Běloves, 547 01 Náchod IČO: 139 97 220
ZODP. PROJEKTANT:	ING. PETR CHOBOTSKÝ	ČKAIT 0601616	
VYPRACOVAL:			
VYPRACOVALA:	KRISTÍNA MOHELNÍKOVÁ		

ČÁST DOKUMENTACE:		
D.1.1.2.2 Charakteristické řezy		

Úprava projektové dokumentace pevnost Dobrošov - kiosek	FORMÁT	490x297
	DATUM	02/2026
	STUPEŇ	DPS
	ZAKÁZKOVÉ ČÍSLO	09 - 25
p.č. 198/12, 198/6, 198/15, k.ú. Dobrošov	MÉRITKO:	ČÍSLO VÝKRESU:
Řezy	1:50	D.1.1.2.2.1